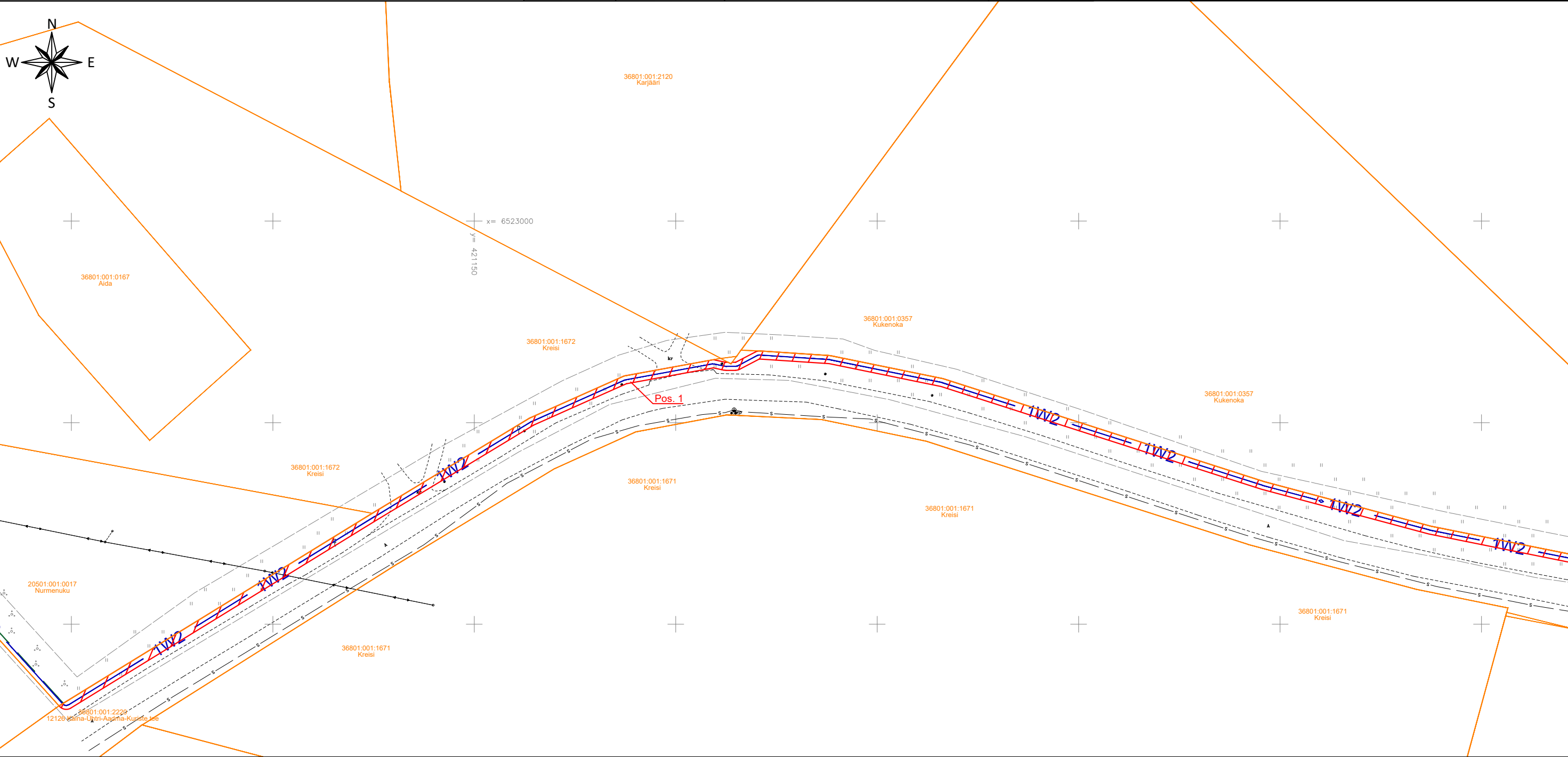


ISIKLIKU KASUTUSÕIGUSE SEADMISE PLAAN

IKÕ ala Pos nr. (plaanil)	Kinnistu registriosa number	Katastriüksuse tunnus, nimi ja sihtotstarve:	Ala pindala ruutmeetrites m2
Pos 1	9414550	36801:001:2220; 12126 Käina-Ühtri-Aadma-Kuriste tee; Transpordimaa	6859



- 1W2

1W1
- Isikliku kasutusõiguse seadmise ala

Kinnistu piir

Projekteeritud 10kV maakaabel

Projekteeritud 0,4kV maakaabel

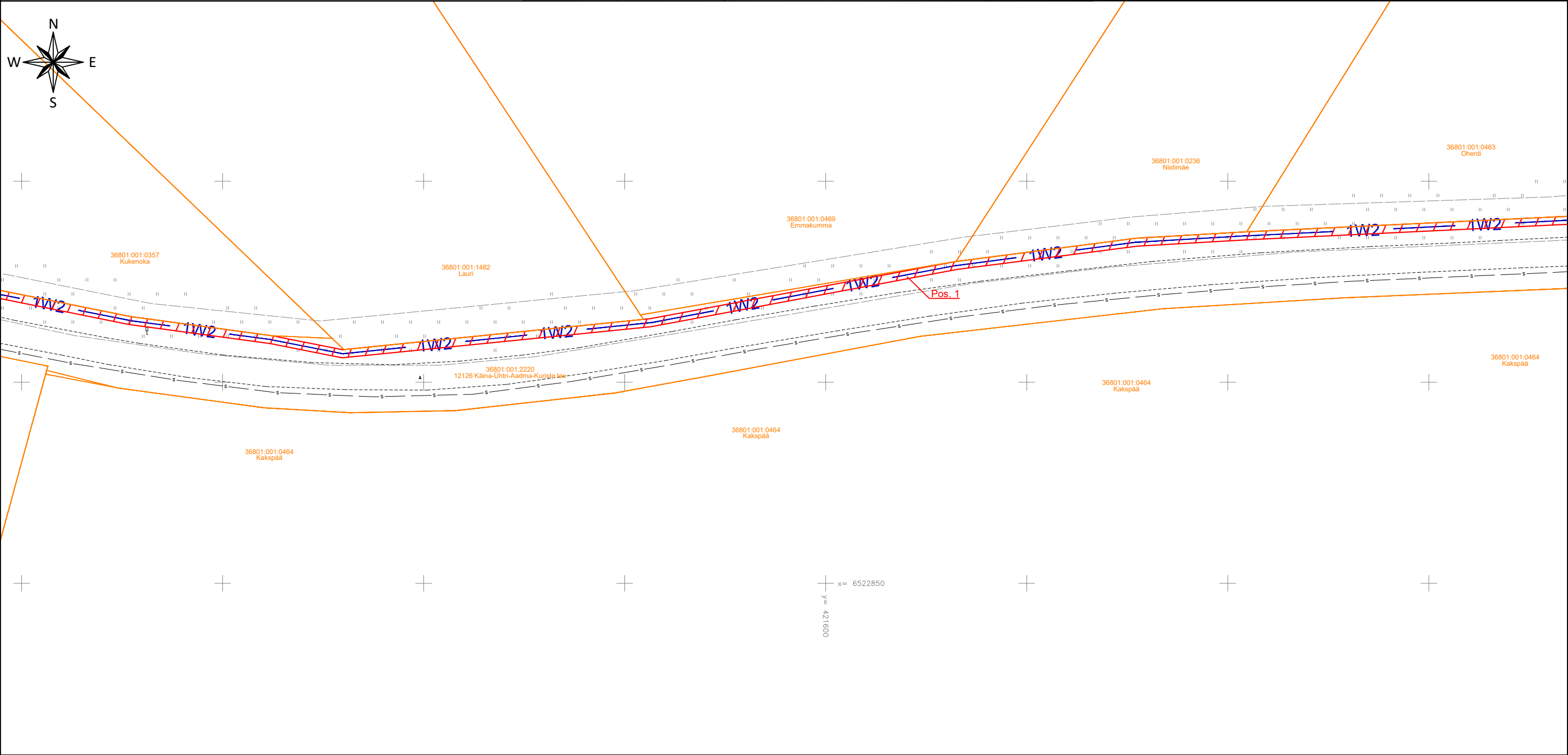
Projekteeritud jätkumuhv

Projekteeritud trassi pikkus 3507m

Projekti nimetus / asukoht Käina 35/10kV Kopli keskpingeüldri osaline rekonstrueerimine, Nõmme, Selja, Kaigutsi ja Männamaa külad, Hiiumaa vald, Hiiu maakond			Töö nr 24-V04
Koostaja Tõnis Liiber	Mõõtkava 1:1000	Leht / formaat 1 / A3	Kuupäev 06.10.2025

ISIKLIKU KASUTUSÕIGUSE SEADMISE PLAAN

IKÕ ala Pos nr. (plaanil)	Kinnistu registriosa number	Katastriüksuse tunnus, nimi ja sihtotstarve:	Ala pindala ruutmeetrites m2
Pos 1	9414550	36801:001:2220; 12126 Käina-Ühtri-Aadma-Kuriste tee; Transpordimaa	6859

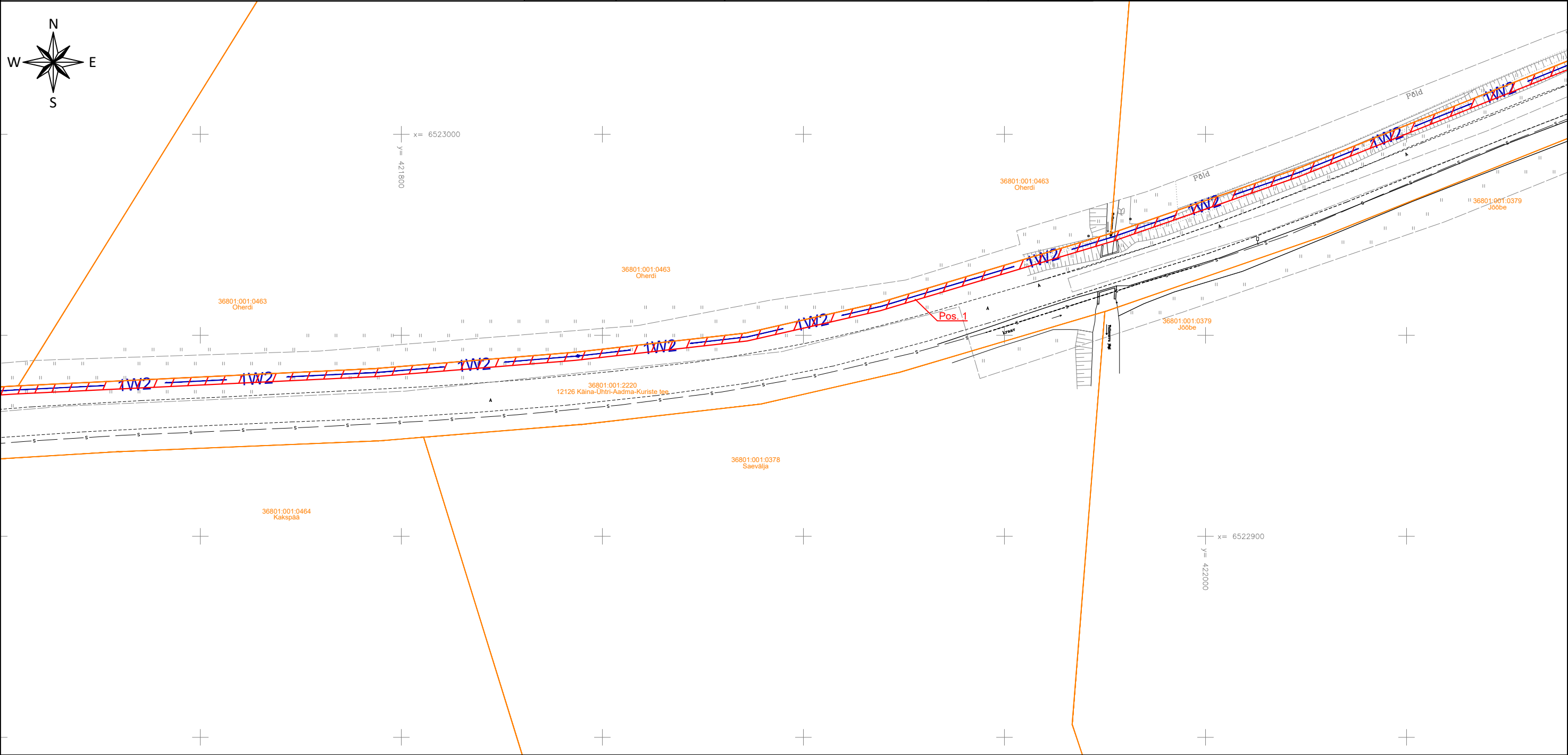


- Isikliku kasutusõiguse seadmise ala
- Kinnistu piir
- Projekteeritud 10kV maakaabel
- Projekteeritud 0,4kV maakaabel
- Projekteeritud jätkumuhv
- Projekteeritud trassi pikkus 3507m

Projekti nimetus / asukoht Käina 35/10kV Kopli keskpingeüldri osaline rekonstrueerimine, Nõmme, Selja, Kaigutsi ja Männamaa külad, Hiiu vald, Hiiu maakond			Töö nr 24-V04
Koostaja Tõnis Liiber	Mõõtkava 1:1000	Leht / formaat 2 / A3	Kuupäev 06.10.2025

ISIKLIKU KASUTUSÕIGUSE SEADMISE PLAAN

IKÕ ala Pos nr. (plaanil)	Kinnistu registriosa number	Katastriüksuse tunnus, nimi ja sihtotstarve:	Ala pindala ruutmeetrites m2
Pos 1	9414550	36801:001:2220; 12126 Käina-Ühtri-Aadma-Kuriste tee; Transpordimaa	6859



1W2

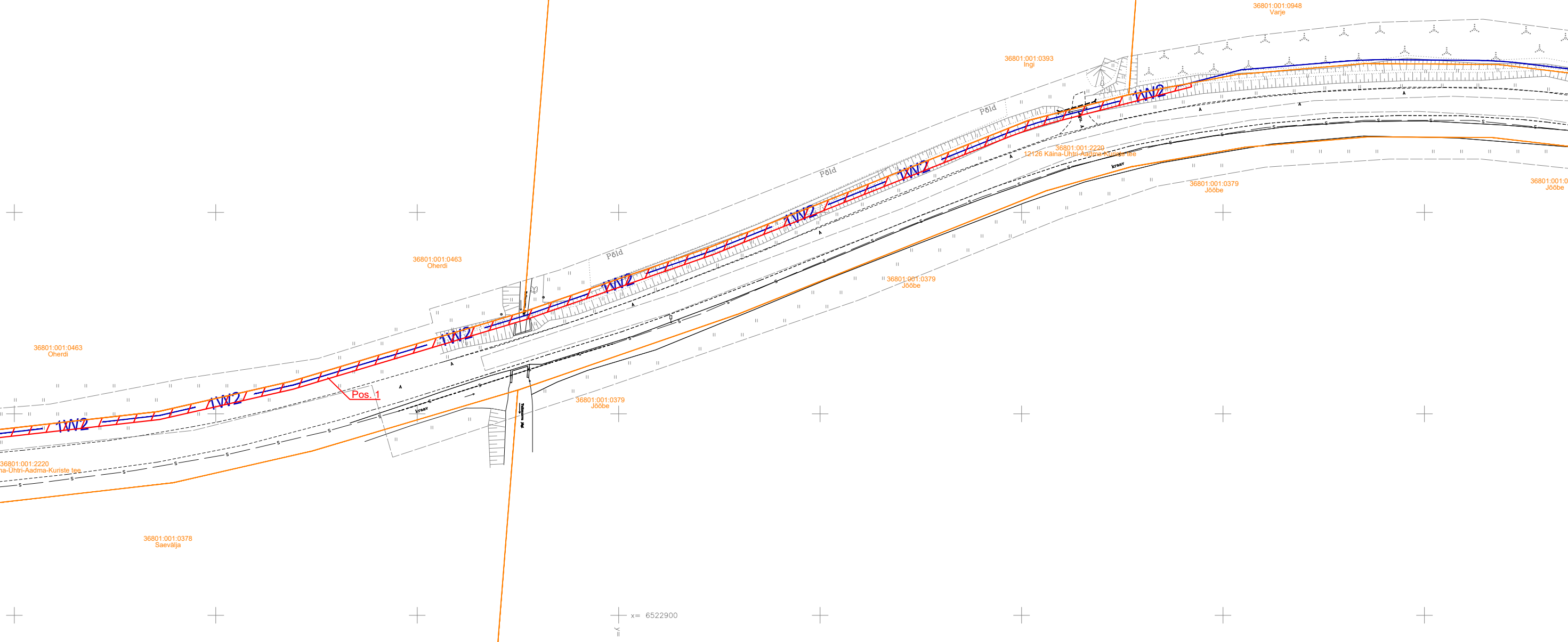
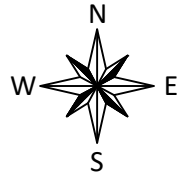
1W1

Isikliku kasutusõiguse seadmise ala
Kinnistu piir
Projekteeritud 10kV maakaabel
Projekteeritud 0,4kV maakaabel
Projekteeritud jätkumuhv
Projekteeritud trassi pikkus 3507m

Projekti nimetus / asukoht Käina 35/10kV Kopli keskpingeüldri osaline rekonstrueerimine, Nõmme, Selja, Kaigutsi ja Männamaa külad, Hiiumaa vald, Hiiumaa maakond			Töö nr 24-V04
Koostaja Tõnis Liiber	Mõõtkava 1:1000	Leht / formaat 3 / A3	Kuupäev 06.10.2025

ISIKLIKU KASUTUSÕIGUSE SEADMISE PLAAN

IKÕ ala Pos nr. (plaanil)	Kinnistu registriosa number	Katastriüksuse tunnus, nimi ja sihtotstarve:	Ala pindala ruutmeetrites m2
Pos 1	9414550	36801:001:2220; 12126 Käina-Ühtri-Aadma-Kuriste tee; Transpordimaa	6859



1W2

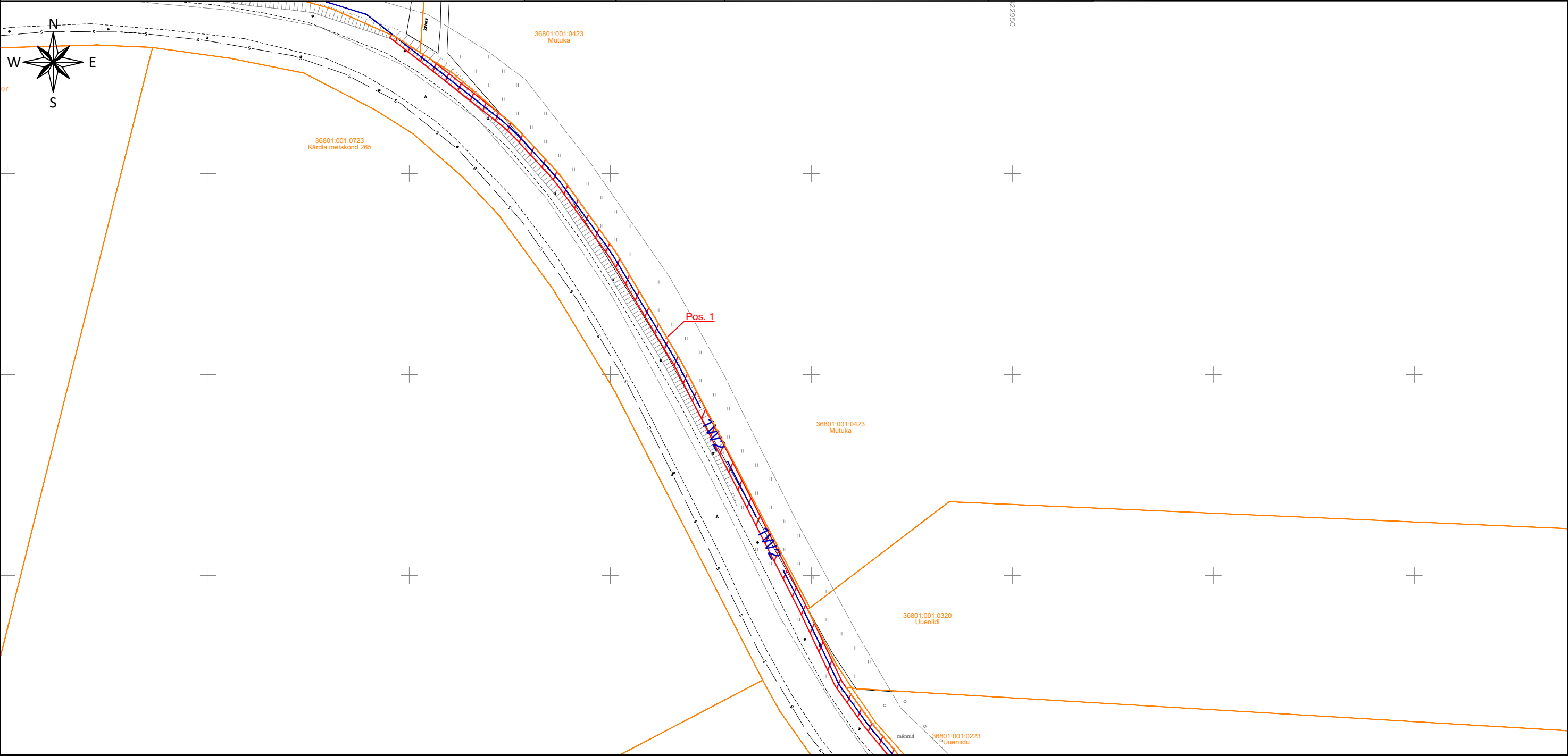
1W1

Isikliku kasutusõiguse seadmise ala
Kinnistu piir
Projekteeritud 10kV maakaabel
Projekteeritud 0,4kV maakaabel
Projekteeritud jätkumuhv
Projekteeritud trassi pikkus 3507m

Projekti nimetus / asukoht Käina 35/10kV Kopli keskpingeüldri osaline rekonstrueerimine, Nõmme, Selja, Kaigutsi ja Männamaa külad, Hiiu vald, Hiiu maakond			Töö nr 24-V04
Koostaja Tõnis Liiber	Mõõtkava 1:1000	Leht / formaat 4 / A3	Kuupäev 06.10.2025

ISIKLIKU KASUTUSÕIGUSE SEADMISE PLAAN

IKÕ ala Pos nr. (plaanil)	Kinnistu registriosa number	Katastriüksuse tunnus, nimi ja sihtotstarve:	Ala pindala ruutmeetrites m2
Pos 1	9414550	36801:001:2220; 12126 Käina-Ühtri-Aadma-Kuriste tee; Transpordimaa	6859



- 1W2

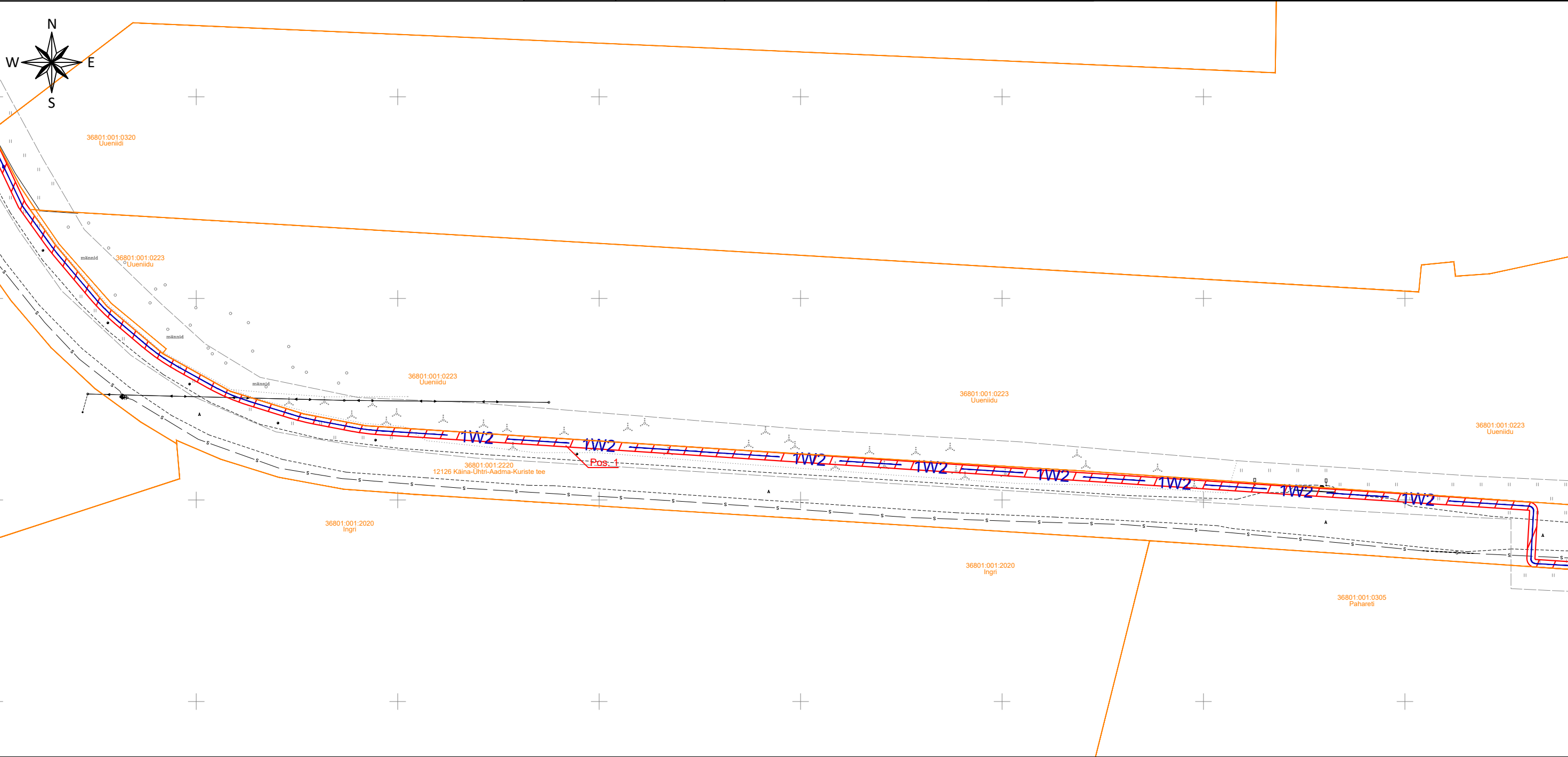
1W1

Isikliku kasutusõiguse seadmise ala
Kinnistu piir
Projekteeritud 10kV maakaabel
Projekteeritud 0,4kV maakaabel
Projekteeritud jätkumuhv
Projekteeritud trassi pikkus 3507m

Projekti nimetus / asukoht Käina 35/10kV Kopli keskpingeüldri osaline rekonstrueerimine, Nõmme, Selja, Kaigutsi ja Männamaa külad, Hiiu maakond			Töö nr 24-V04
Koostaja Tõnis Liiber	Mõõtkava 1:1000	Leht / formaat 5 / A3	Kuupäev 06.10.2025

ISIKLIKU KASUTUSÕIGUSE SEADMISE PLAAN

IKÕ ala Pos nr. (plaanil)	Kinnistu registriosa number	Katastriüksuse tunnus, nimi ja sihtotstarve:	Ala pindala ruutmeetrites m2
Pos 1	9414550	36801:001:2220; 12126 Käina-Ühtri-Aadma-Kuriste tee; Transpordimaa	6859



- 1W2

1W1
- Isikliku kasutusõiguse seadmise ala

Kinnistu piir

Projekteeritud 10kV maakaabel

Projekteeritud 0,4kV maakaabel

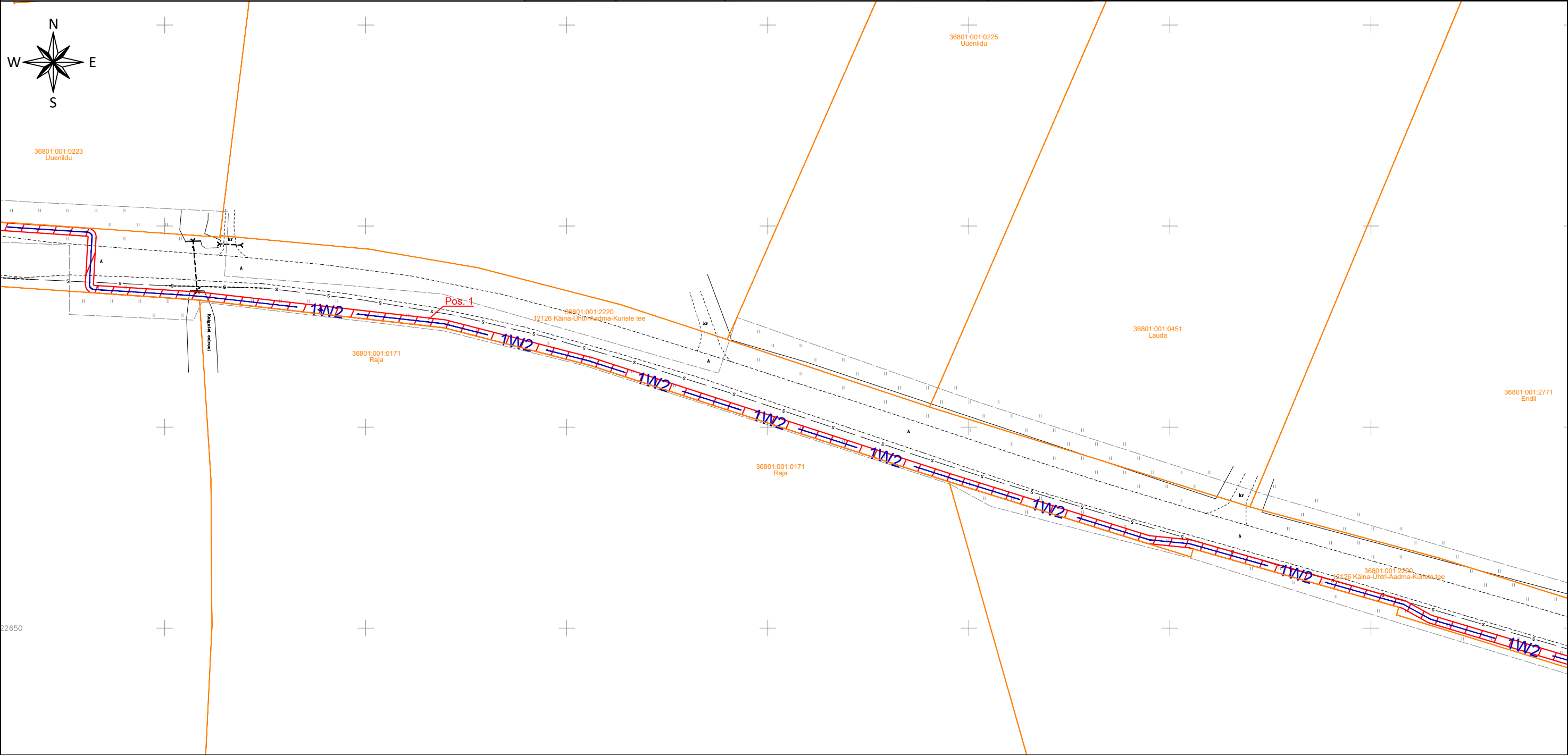
Projekteeritud jätkumuhv

Projekteeritud trassi pikkus 3507m

Projekti nimetus / asukoht Käina 35/10kV Kopli keskpingeüldi osaline rekonstrueerimine, Nõmme, Selja, Kaigutsi ja Männamaa külad, Hiiumaa vald, Hiiumaa maakond			Töö nr 24-V04
Koostaja Tõnis Liiber	Mõõtkava 1:1000	Leht / formaat 6 / A3	Kuupäev 06.10.2025

ISIKLIKU KASUTUSÕIGUSE SEADMISE PLAAN

IKÕ ala Pos nr. (plaanil)	Kinnistu registriosa number	Katastriüksuse tunnus, nimi ja sihtotstarve:	Ala pindala ruutmeetrites m2
Pos 1	9414550	36801:001:2220; 12126 Käina-Ühtri-Aadma-Kuriste tee; Transpordimaa	6859



- 1W2

1W1
- Isikliku kasutusõiguse seadmise ala

Kinnistu piir

Projekteeritud 10kV maakaabel

Projekteeritud 0,4kV maakaabel


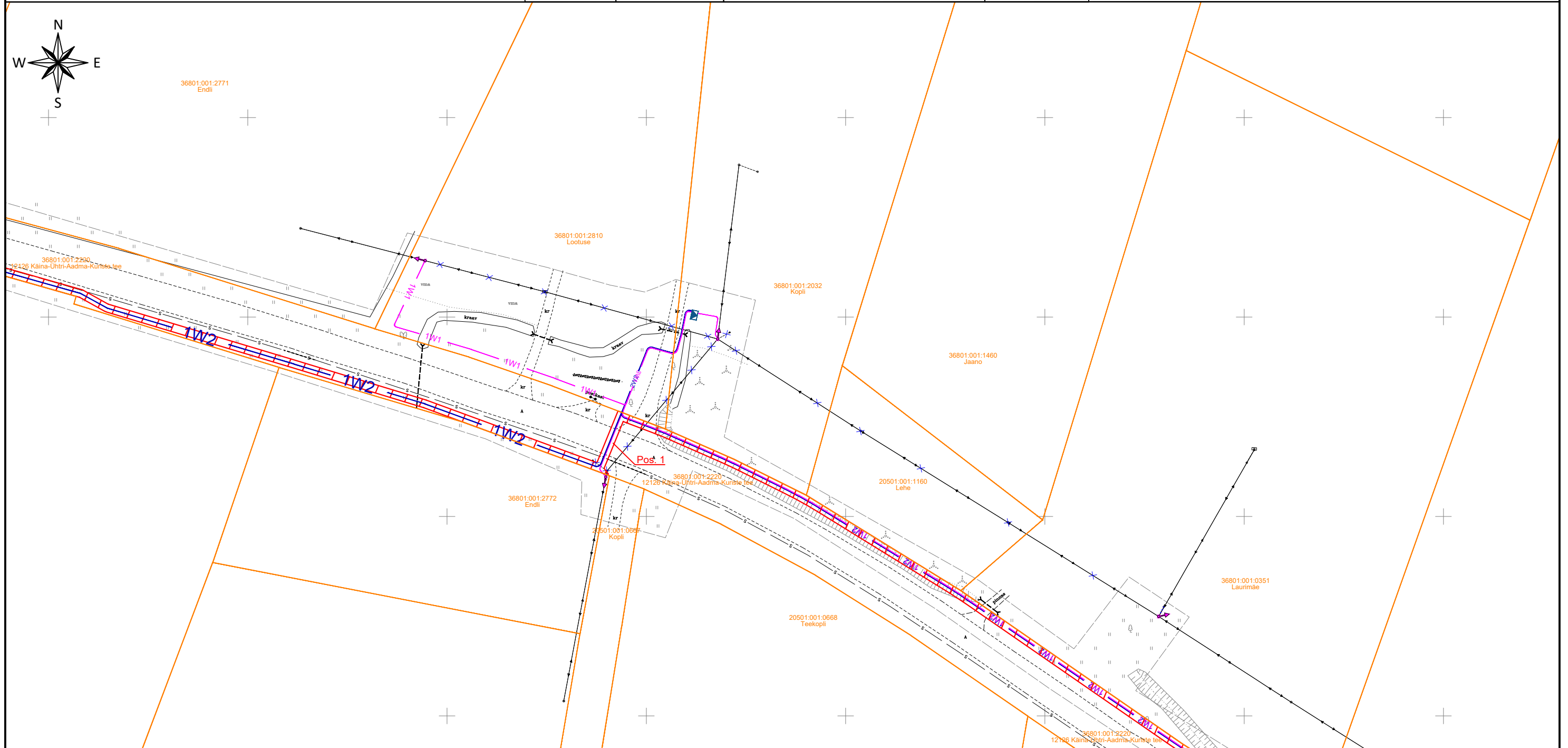
Projekteeritud jätkumuhv

Projekteeritud trassi pikkus 3507m

Projekti nimetus / asukoht Käina 35/10kV Kopli keskpingeüldri osaline rekonstrueerimine, Nõmme, Selja, Kaigutsi ja Männamaa külad, Hiiu vald, Hiiu maakond			Töö nr 24-V04
Koostaja Tõnis Liiber	Mõõtkava 1:1000	Leht / formaat 7 / A3	Kuupäev 06.10.2025

SIKLIKU KASUTUSÕIGUSE SEADMISE PLAAN

IKÕ ala Pos nr. (plaanil)	Kinnistu registriosa number	Katastriüksuse tunnus, nimi ja sihtotstarve:	Ala pindala ruutmeetrites m2
Pos 1	9414550	36801:001:2220; 12126 Käina-Ühtri-Aadma-Kuriste tee; Transpordimaa	6859

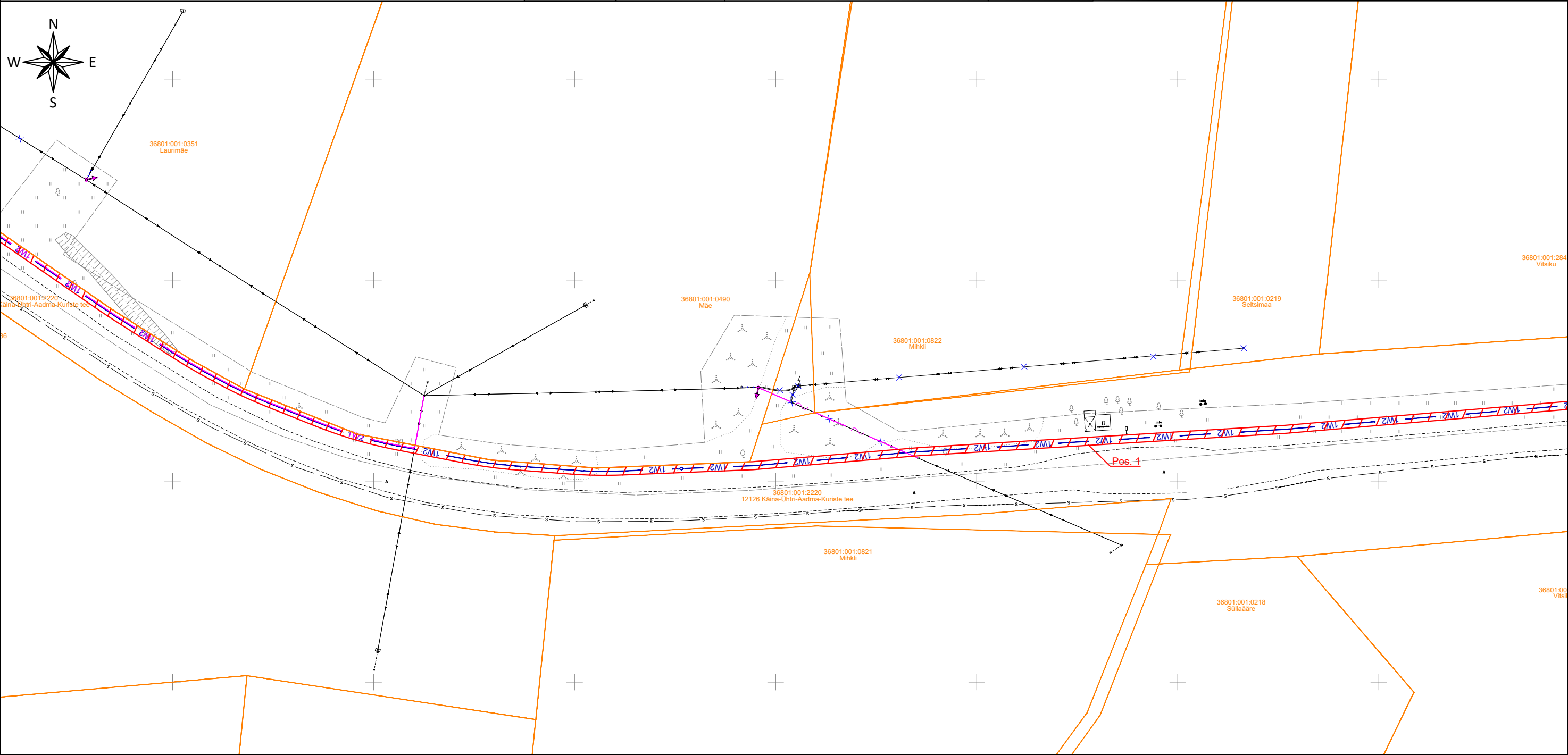


Isikliku kasutusõiguse seadmise ala
Kinnistu piir
Projekteeritud 10kV maakaabel
Projekteeritud 0,4kV maakaabel
Projekteeritud jätkumuhv
Projekteeritud trassi pikkus 3507m

Projekti nimetus / asukoht Käina 35/10kV Kopli keskpingeiidri osaline rekonstrueerimine, Nõmme, Selja, Kaigutsi ja Männamaa külad, Hiiumaa vald, Hiiu maakond			Töö nr 24-V04
Koostaja Tõnis Liiber	Mõõtkava 1:1000	Leht / formaat 8 / A3	Kuupäev 06.10.2025

ISIKLIKU KASUTUSÕIGUSE SEADMISE PLAAN

IKÕ ala Pos nr. (plaanil)	Kinnistu registriosa number	Katastriüksuse tunnus, nimi ja sihtotstarve:	Ala pindala ruutmeetrites m2
Pos 1	9414550	36801:001:2220; 12126 Käina-Ühtri-Aadma-Kuriste tee; Transpordimaa	6859



1W2

1W1

Isikliku kasutusõiguse seadmise ala

Kinnistu piir

Projekteeritud 10kV maakaabel

Projekteeritud 0,4kV maakaabel

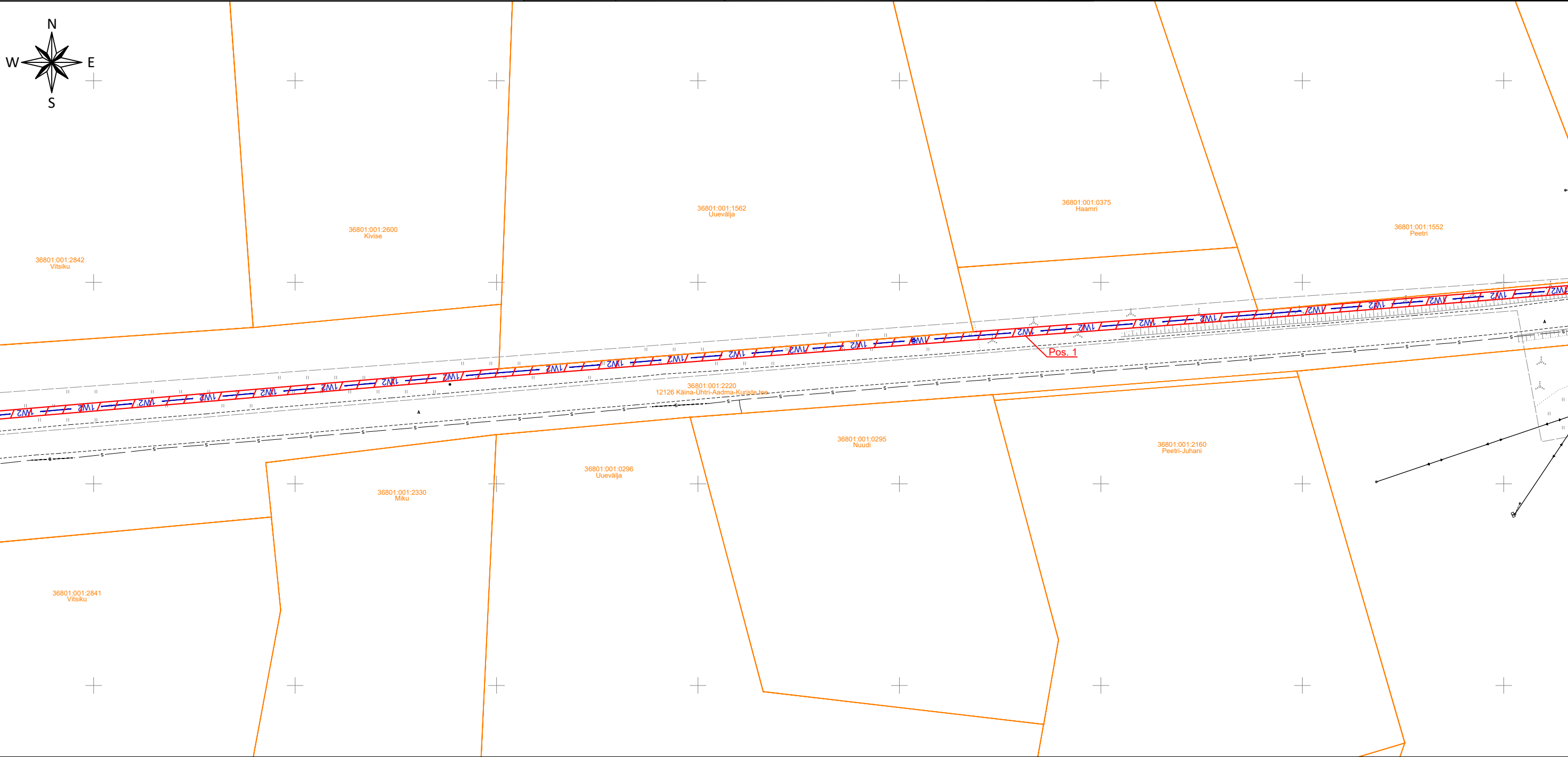
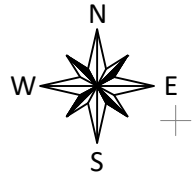
Projekteeritud jätkumuhv

Projekteeritud trassi pikkus 3507m

Projekti nimetus / asukoht Käina 35/10kV Kopli keskpingeüldiir osaline rekonstrueerimine, Nõmme, Selja, Kaigutsi ja Männamaa külad, Hiiu vald, Hiiu maakond			Töö nr 24-V04
Koostaja Tõnis Liiber	Mõõtkava 1:1000	Leht / formaat 9 / A3	Kuupäev 06.10.2025

ISIKLIKU KASUTUSÕIGUSE SEADMISE PLAAN

IKÕ ala Pos nr. (plaanil)	Kinnistu registriosa number	Katastriüksuse tunnus, nimi ja sihtotstarve:	Ala pindala ruutmeetrites m2
Pos 1	9414550	36801:001:2220; 12126 Käina-Ühtri-Aadma-Kuriste tee; Transpordimaa	6859



1W2

1W1

Isikliku kasutusõiguse seadmise ala

Kinnistu piir

Projekteeritud 10kV maakaabel

Projekteeritud 0,4kV maakaabel

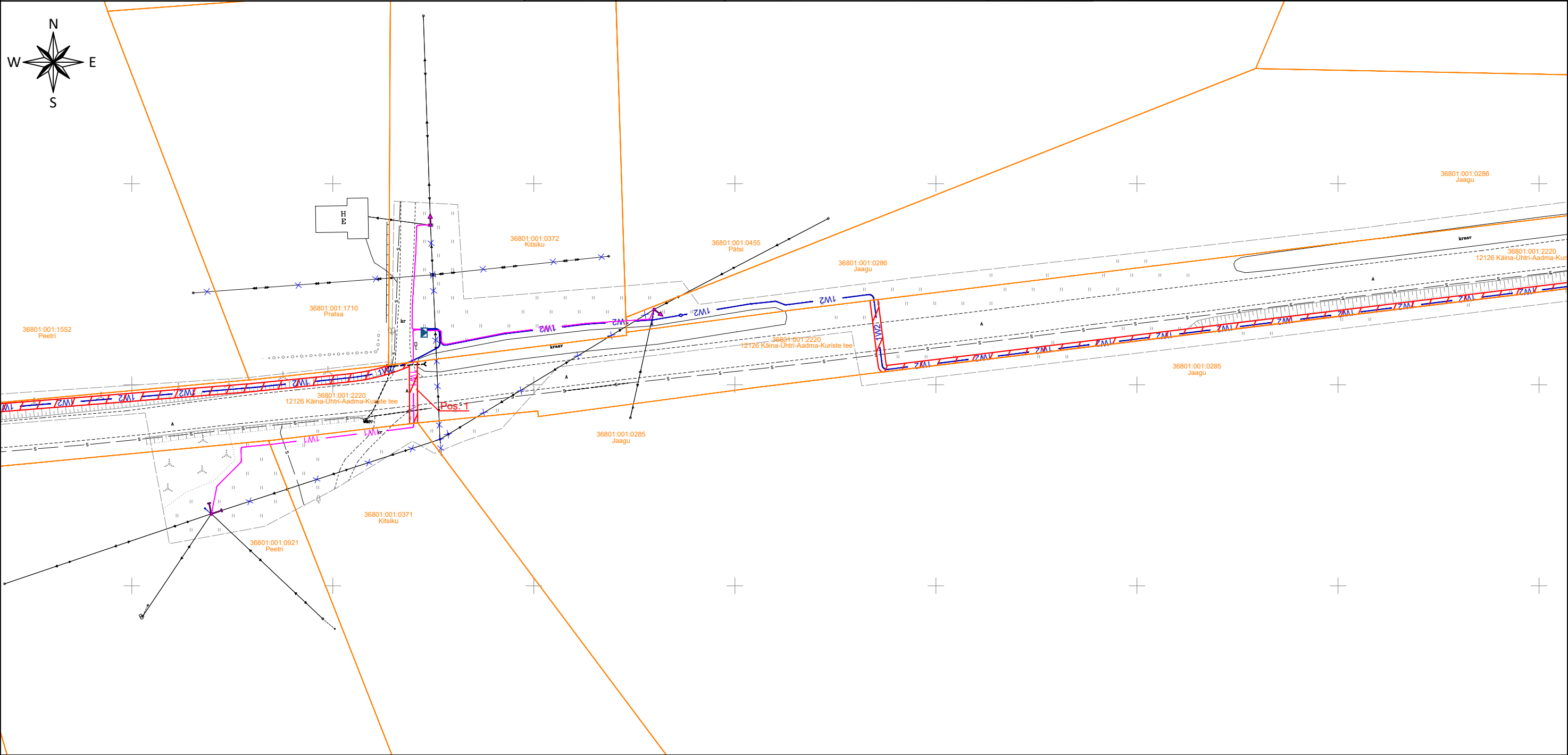
Projekteeritud jätkumuhv

Projekteeritud trassi pikkus 3507m

Projekti nimetus / asukoht Käina 35/10kV Kopli keskpingeüldiiride osaline rekonstrueerimine, Nõmme, Selja, Kaigutsi ja Männamaa külad, Hiiu maakond			Töö nr 24-V04
Koostaja Tõnis Liiber	Mõõtkava 1:1000	Leht / formaat 10 / A3	Kuupäev 06.10.2025

ISIKLIKU KASUTUSÕIGUSE SEADMISE PLAAN

IKÕ ala Pos nr. (plaanil)	Kinnistu registriosa number	Katastriüksuse tunnus, nimi ja sihtotstarve:	Ala pindala ruutmeetrites m2
Pos 1	9414550	36801:001:2220; 12126 Käina-Ühtri-Aadma-Kuriste tee; Transpordimaa	6859



1W2

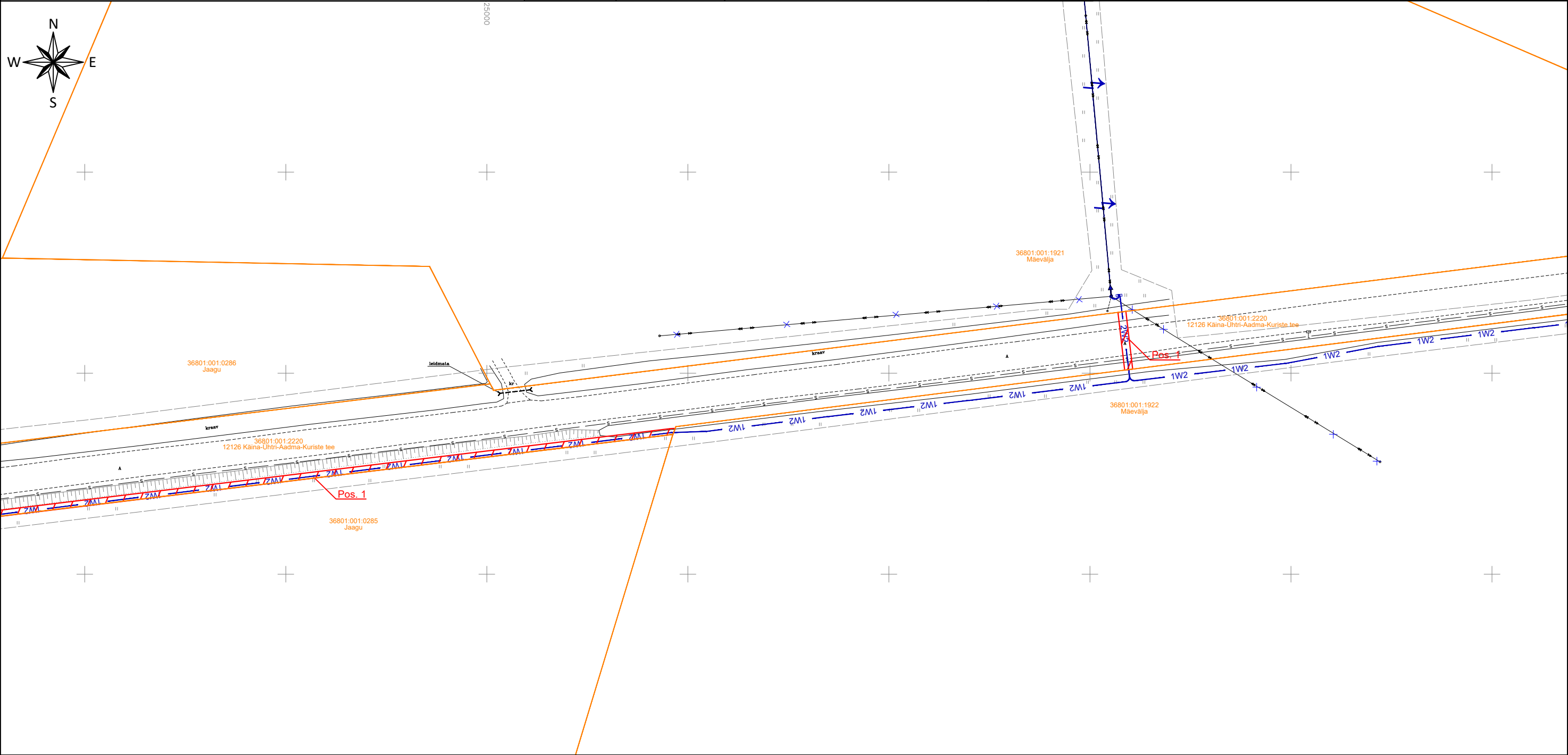
1W1

Isikliku kasutusõiguse seadmise ala
Kinnistu piir
Projekteeritud 10kV maakaabel
Projekteeritud 0,4kV maakaabel
Projekteeritud jätkumuhv
Projekteeritud trassi pikkus 3507m

Projekti nimetus / asukoht Käina 35/10kV Kopli keskpingeüldi osaline rekonstrueerimine, Nõmme, Selja, Kaigutsi ja Männamaa külad, Hiiu vald, Hiiu maakond			Töö nr 24-V04
Koostaja Tõnis Liiber	Mõõtkava 1:1000	Leht / formaat 11 / A3	Kuupäev 06.10.2025

ISIKLIKU KASUTUSÕIGUSE SEADMISE PLAAN

IKÕ ala Pos nr. (plaanil)	Kinnistu registriosa number	Katastriüksuse tunnus, nimi ja sihtotstarve:	Ala pindala ruutmeetrites m2
Pos 1	9414550	36801:001:2220; 12126 Käina-Ühtri-Aadma-Kuriste tee; Transpordimaa	6859



- Isikliku kasutusõiguse seadmise ala
- Kinnistu piir
- 1W2

Projekteeritud 10kV maakaabel
- 1W1

Projekteeritud 0,4kV maakaabel
- Projekteeritud jätkumuhv
- Projekteeritud trassi pikkus 3507m

Projekti nimetus / asukoht Käina 35/10kV Kopli keskpingeüldi osaline rekonstrueerimine, Nõmme, Selja, Kaigutsi ja Männamaa külad, Hiiu maakond			Töö nr 24-V04
Koostaja Tõnis Liiber	Mõõtkava 1:1000	Leht / formaat 12/ A3	Kuupäev 06.10.2025